



STAHLWASSERBAU BEESKOW GMBH
Stahlwasserbau
Fördertechnik und Maschinenbau
Industrieservice

Stahlwasserbau Beeskow – Komplettleistung aus einer Hand

Historie

Seit Gründung unserer Firma können wir auf viele spannende Meilensteine zurückblicken. Begonnen hat unser Unternehmen mit der Fördertechnik, die mit dem angeschlossenen Industrieservice auch heute einen der zwei Geschäftsbereiche des Unternehmens darstellt. Inzwischen hat sich der Schwerpunkt unserer Tätigkeit auf den Stahlwasserbau verschoben.

Die heutige Firmierung Stahlwasserbau Beeskow beschreibt Leistungsexzellenz, die auf 85 Jahren Erfahrung beruht und ihren Ausgangspunkt in der Übernahme eines Stahlwasserbauunternehmens aus Niedersachsen Anfang der neunziger Jahre hat. Viele der damaligen ersten Projekte sind heute noch in der Wartung. Wir verfügen über einzigartiges Fachwissen und hohe Kompetenz in unserer Branche.

Ingenieurbüro

Als entscheidender Vorteil unseres Geschäftsmodells stellt sich für viele unserer Kunden immer wieder unser eigenes Ingenieurbüro heraus, denn jede Anlage, die wir bauen, sanieren oder warten ist ein Unikat und erfordert individuelle Lösungen.

Daher stellen wir Ihnen einen eigenen Projektingenieur zur Seite, der Sie während des gesamten Prozesses eingehend beraten und betreuen wird.

Ob Konstruktionen, Bestandszeichnungen, statische Berechnungen oder Fertigungsunterlagen – mit hoher Flexibilität und in kürzester Zeit, sind wir in der Lage, Ihnen Gesamtlösungen zu erarbeiten, die ausgereifte Ingenieurkompetenz und professionelle Statiker erfordern und von Anfang an überzeugen.



Aktuelle Stellenangebote und interessante Neuigkeiten finden Sie auf unserer Newsseite im Internet. Bleiben Sie auf dem Laufenden.



KORROSIONSSCHUTZ GMBH Mansfeld

Tel. (03 35) 41 01 20
Fax (03 35) 41 01 22
Korrosionsschutz@t-online.de
Birnbbaumsmühle 3-4
15234 Frankfurt (Oder)

- Betonsanierung
- Industriefanstrich
- Fassadenanstrich
- Strahlentrostungen
- Dampfstrahlreinigung
- Brandschutzbeschichtungen

Fertigung – Manufaktur einmal anders

Unsere Fertigung mit hochqualifizierten und erfahrenen Facharbeitern setzt die geplanten Anlagen in höchster Qualität und Termintreue um. Durch unser Mehrschichtsystem und eine integrierte mechanische Fertigung mit CNC-Ausstattung können wir meist auch kurzfristige Lösungen realisieren.

Diese Fähigkeit erweist sich häufig als Wettbewerbsvorteil, da wir über die nötigen Kapazitäten und das Fachpersonal – auch im Bereich der Ingenieurleistungen – verfügen, die auch kurzfristig erstklassige Abwicklungen gewährleisten können.

Sanierungen – Erfahrung und handwerkliche Qualität

Unser erfahrenes Fachpersonal überzeugt durch qualitativ hochwertige, nachhaltige Arbeitsweise. Durch uns sanierte Anlagen überstehen nicht nur den ersten Sturm, sondern sind durch die routinierte Arbeitsweise von SWB langfristig wieder in Topform. Die Sanierung ist eine wirtschaftliche,

wenn auch teilweise technisch anspruchsvollere Variante, die wir Ihnen vor allen Dingen im Sinne der Umweltverträglichkeit, der Ressourcenschonung oder beispielsweise des Denkmalschutzes anbieten.

Montage, Wartung, Instandhaltung und Service vor Ort

Unsere erfahrenen Montageteams installieren die von uns gebauten Anlagen vor Ort – bundesweit und auch im Ausland.

Gute Wartung und Instandhaltung ist die Voraussetzung für eine lange Lebensdauer einer Anlage. Mit unseren Montage- und Reparaturteams erledigen wir zuverlässig Anlagenstillstände, Reparaturen vor Ort oder fertigen Ersatzteile (inkl. CNC-Mechanik) in unserem Werk. Als Komplettanbieter setzen wir auch Ihre Anlagen zügig und kostengünstig wieder instand.

Da die Stahlwasserbau Beeskow GmbH für ausgereifte Technik, die nachhaltige Arbeit von Top-Ingenieuren und qualifizierten Facharbeitern steht, konnten wir uns über die Jahrzehnte einen Ruf als verlässlicher und kompetenter Partner erwerben. Testen Sie uns!

Ihr Team von SWB

Unsere Zertifizierungen

Wir sind sehr stolz darauf, die Zertifizierung nach DIN EN 1090 – EXC 4 im September 2013 durch den TÜV erhalten zu haben.

Die Stahlwasserbau Beeskow GmbH verfügt seit vielen Jahren über den großen Schweißprüfungsnachweis nach DIN EN 18800. Im Mai 2013 erhielt unser Unternehmen erstmals die Präqualifizierung nach § 6 b VOB.



Kompetenz Nachhaltigkeit Ästhetik

Sika schützt Ihre Werte –
mit leistungsfähigen Beschichtungssystemen.

Sika Deutschland GmbH Industrial Coatings

Rieter Tal · 71665 Vaihingen/Enz · Telefon (07042) 109-0 · Telefax (07042) 109-180 · www.sika.de

BUILDING TRUST



Wir steuern Wasser – Stahlwasserbau Beeskow

Wir steuern Wasser – intelligent und nachhaltig

Intelligente Planung, nachhaltige Denkweisen und hohe ingenieurtechnische Fachkompetenz sind im Stahlwasserbau unabdingbar. Die Basis für eine langjährig funktionierende Anlage ist die intensive Zusammenarbeit mit unseren Kunden, um die Konstruktion und Funktion der Anlage an den Kundenwünschen und den Gegebenheiten der jeweiligen Gewässer auszurichten.

In der Entwicklung von Lösungen für die Betreiber unserer Anlagen müssen zahlreiche Aspekte bedacht werden. Hier dürfen keine leichtfertigen Entscheidungen getroffen werden. Daher handelt es sich bei unseren Anfertigungen zumeist um Einzelanfertigungen.

Unsere ausgereifte Technik und das Know-how aus mehreren Hundert von uns erstellten Anlagen verschafft uns einen klaren Wettbewerbsvorteil gegenüber anderen An-

bietern. Wir stehen der Natur und vor allem der Urgewalt Wasser mit großem Respekt gegenüber. Daher bemühen wir uns um die Umweltverträglichkeit unserer Methoden und um nachhaltige Konstruktionen und Wartungen.

Unser Leistungsportfolio im Stahlwasserbau

- Schleusen
- Revisionsverschlüsse
- Roll-, Gleit- und Segmentschützen
- Stauklappen
- Hochwasserschutz Tore
- Rechen und Rechenreinigungsmaschinen
- Neubau & Sanierungen
- Ingenieurleistungen (Planung, Auslegung, Konstruktion, Statik)



Erfahrung in Entwicklung und Herstellung von Hydraulikanlagen ist Basis für den Stahlwasserbau



www.zs-zylinder.de



Engagement im Stahlwasserbau

Konstruktion und Herstellung von Hydraulikzylindern, Aggregaten, Steuerung inkl. Montage und Wartung, Verschlauchung und Verrohrung auf der Baustelle

Leistungen

SCHLEUSEN



Schleusen sind ingenieurtechnische Bauwerke, die das Heben und Senken eines Schiffes an einer Staustufe zur Überwindung des durch den Stau erzeugten Wasserspiegelunterschiedes ermöglichen. Zum Verschluss der Schleusenkammern werden verschiedene Torvarianten eingesetzt.

STAUKLAPPEN

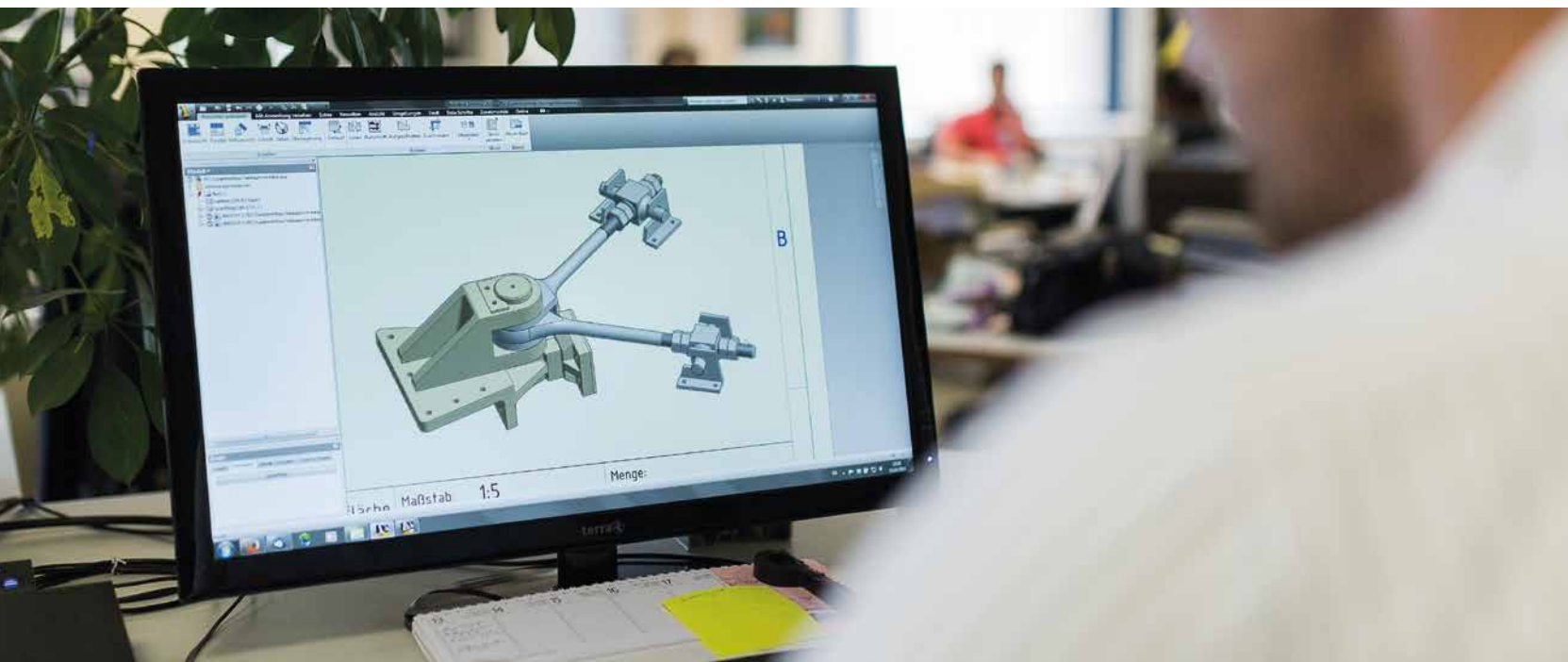


Unter Stauklappen versteht man Regelorgane, die oft vor Wasserkraftwerken zur Regulierung des Oberwasserspiegels eingesetzt werden.

HOCHWASSERSCHUTZTORE



Hierunter werden technische Anlagenteile (meist aus Stahl) für den Hochwasserschutz verstanden, die in der Regel dazu dienen, im Hochwasserfall bestimmte Straßenabschnitte, z. B. unter Brücken oder in Schutzmauern wasserdicht abzuschließen.



Seit 15 Jahren zuverlässiger und leistungsstarker Partner für Industrie / Handwerk im Bereich der Arbeitnehmerüberlassung und Personalvermittlung:

Den hohen Anforderungen unserer Partner begegnen wir mit speziell ausgewählten, zuverlässigen, gut qualifizierten und motivierten Mitarbeitern. Darüber hinaus bieten wir sowohl unseren Kunden, als auch unseren Mitarbeitern ein außergewöhnliches hohes Maß an Ausstattung und Organisation. Damit sorgen wir für höchste Produktivität und Zufriedenheit ab der ersten Stunde.

Wir bieten Arbeitskräfte im gewerblich-technischen Bereich (regional / Montage):

z.B.: Schlosser, Schweißer, Monteure, Elektriker, Mechatroniker, Betriebsschlosser, Werkzeugmacher, Maler / Lackierer, Industriereiniger, auf Wunsch ausgestattet mit Grund- und Spezialwerkzeug und (Montage-) Fahrzeug

**Scharm & Kowatsch Personalservicegesellschaft mbH; 15890 Eisenhüttenstadt, Werkstrasse 22
Tel. 03364 – 73 32 66 / Fax: 03364 – 73 32 41; E-Mail: info@psg-ehst.de; Website: www.psg-ehst.de**

Leistungen

RECHEN- UND RECHENREINIGUNGSANLAGEN



Ein Rechen ist ein Stahlwasserbauteil, das in der Regel an Einläufen vor Mühlen oder Wasserkraftwerken angebracht wird, um Treibgut abzufangen und die dahinter liegenden Turbinen vor Schaden zu bewahren.

Die Rechenreinigungsanlage ist eine maschinelle Anlage, mit deren Hilfe das Treibgut, das sich vor den Rechen ansammelt, entfernt wird. Ein Zusetzen des Rechens wird hiermit verhindert.

VERSCHLÜSSE FÜR TALSPERREN



Talsperren besitzen für die Bewirtschaftung des gespeicherten Wassers und zur Entleerung des Beckens so genannte Entnahmeanlagen.

Diese bestehen aus Rohrleitungen und Verschlüssen. Die Rohrleitungen führen aus der Talsperre meist unter dem Staudamm oder durch die Staumauer hindurch an die Luftseite.

SEGMENTSCHÜTZEN



Segmentschützen dienen der genauen Regulierung von Wassermengen bei hohen Staudrücken. Das Lastaufnahmeprinzip ermöglicht einen Betrieb mit geringen Stellkräften und somit geringer Antriebsleistung.

GLEIT- UND ROLLSCHÜTZEN



Das Einsatzfeld von Schützen reicht vom einfachen Stauwehr in einem Flusslauf, über Absperrorgane an Wasserkraftanlagen bis hin zu Regulierorganen an Talsperren. An Wehranlagen werden Einfach- oder Doppelschützenanlagen eingesetzt. Schütztafeln fertigen wir aus Stahl und/oder Edelstahl als Gleit- oder Rollschütze sowie aus Holz.

REVISIONSVERSCHLÜSSE



Dammtafeln sind Stahlwasserbauteile, die der Absperrung von Wasser in Zu- oder Abläufen vor Schleusen oder Wasserkraftwerken eingesetzt werden. Sie dienen der Trockenlegung der Zu- oder Abläufe für Revisionsarbeiten an den Anlagen und werden daher auch oftmals als Revisionsverschlüsse bezeichnet.

SCHÖPFWERKE



Ein Schöpfwerk ist eine wasserwirtschaftliche Anlage, die mit Pumpen Wasser aus einem Niederungsgebiet, auch Polder genannt, in ein höher gelegenes Gewässer schöpft. Durch diese Art der Wasserregulierung kann der niedriger gelegene Landbereich vor Überschwemmung geschützt und für Bebauung, Landwirtschaft und Verkehrsanlagen sicher genutzt werden.



Stahl(wasser)harte Referenzen



STAUSEE BEYENBURG

- Stauklappe mit mittigem hydraulischen Antrieb
- lichte Weite: 13,00m
- Stauhöhe: 4,50m
- beheizbare Gleitwände aus Edelstahl 1.4301



HWS HAMBURG - NIEDERBAUMBRÜCKEN

- 3 Stück Schiebetore mit elektromechanischem Antrieb
- Abmaße Tor 1: 24,40m x 1,34m
- Abmaße Tor 2: 13,20m x 1,42m
- Abmaße Tor 3: 16,50m x 1,41m



HWS DRESDEN

- 3 Stück Schiebetore mit Seilwindenantrieb
- Abmaße Tor 1: 20,85m x 2,19m
- Abmaße Tor 2: 23,85m x 2,99m
- Abmaße Tor 3: 31,00m x 0,60m



WEHRANLAGE SAULGRUB

- 5 Stück Schütztafeln mit hydraulischem Antrieb
- Abmaße: je 3,30m x 3,30m
- 1 Stück Stauklappe mit hydraulischem Antrieb
- Abmaße: 6,20m x 1,87m
- 1 Stück dreiteiliger Revisionsverschluss mit Zangenbalken



WEHR HOHNSAATEN

- 3 Stück Rollschütz mit elektromechanischem Kettenantrieb
- Abmaße: je 8,00m x 3,00m
- 6 Stück Lauf- und Antriebsstege



KRAFTWERK TÖGING

- Erneuerung Turbineneinlauffrechen
- Gesamtlänge: 103,00m
- Höhe: 9,30m
- mit Unterstützungskonstruktion
- feuerverzinkte Ausführung



SCHLEUSE BEESKOW

- Neubau Stemmtore mit Füllschütze
- lichte Kammerbreite: 5,34m
- Torhöhe: 4,10m
- Antrieb mit Elektrohülszylinder



POLDER INGELHEIM

- 2 Stück Stauklappe mit einseitigen Hydraulik-antrieb über Torsionsrohr
- lichte Weite: 13,50m
- Stauhöhe: 3,00m
- Gleitwände aus Edelstahl 1.4571



ALLERENTLASTER

- vollautomatische Rechenreinigungsmaschine Typ RMG 29
- Fahrbahnlänge: 17,40m
- Greiferbreite: 1,10m
- inkl. SPS - Steuerung

outokumpu



Plate Service Centre

Mail: psc.germany@outokumpu.com

Telefon: 0049 2151 83 2734

Fax: 0049 2151 83 2790

Wasserstrahl
Laser
Plasma

Weitere Möglichkeiten
auf Anfrage



Mech. Bearbeitung
Drehen / Fräsen
Bohren

Weitere Möglichkeiten
auf Anfrage



Outokumpu Plate Service
Centre Group
führende Plate Service
Center Europas

outokumpu.com/psc-group



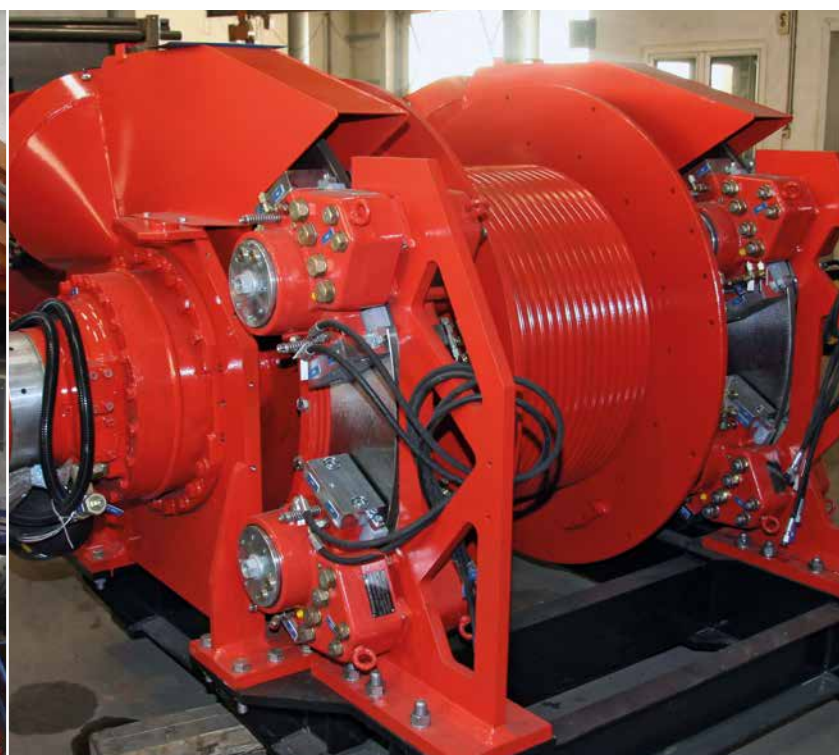
Auf den Weg gebracht – Fördertechnik und Maschinenbau von SWB Beeskow

Die Wurzeln unseres Unternehmens gehen auf die Fördertechnik und die zu versorgenden Industrien zurück. So verfügen wir über umfangreiches Know-how bezüglich der Anforderungen der Bau- und Holzverarbeitenden Industrie, der Recyclingbranche oder der Gewinnung von regenerativen Energien.

Unsere Fachkenntnis und unser hohes Engagement sorgen dafür, dass Ihre Fördermedien sicher, zuverlässig und dauerhaft an ihren Bestimmungsort gelangen. Wir sind von der Auslegung, der Planung über die Fertigung bis zur Montage an Ihrer Seite. Einen großen Bereich nimmt ebenfalls unser Service ein. Gerne beliefern wir Sie mit Ersatzteilen oder warten und sanieren Ihre Anlagen professionell und zuverlässig.

Wir produzieren

- Schneckenförderer für die verschiedensten Schüttgüter und Medien für
 - die Holzverarbeitende Industrie
 - Recyclinganlagen
 - Kraftwerke, Heizwerk
 - Baustoffindustrie (Zement, Kies ...)
 - Kläranlagen (z.B. Klärschlammtransport)
- Schneckendurchmesser : von 100 bis 1.000 mm
- Schneckenlängen bis 12.000 mm
- Einfach- und Doppelschnecken
- Trog offen mit Deckel bzw. Rohrtrog
- Trog und Wendeln aus Normalstahl, Edelstahl oder Verschleißstahl
- Standard- und Sonderausführungen nach Kundenwunsch



Produkte

SCHNECKENFÖRDERER



Schneckenförderer sind hervorragend für alle Transport- und Abzugsaufgaben bei begrenzter Förderlänge geeignet. Die Förderer sind robust und langlebig, betriebssicher und wartungsarm. Für sensible Bereiche bieten sie verschiedene Vorteile durch ihren geschlossenen Innenraum bzw. die Material- und Druckdichtheit.

TROGKETTENFÖRDERER



Trogkettenförderer sind sehr vielseitig für Transportaufgaben von feinen bis stückigen Schüttgütern einsetzbar. Weitere Vorteile des Trogkettenförderers sind seine kompakte, geschlossene Bauweise ohne Staub- und Schmutzbelastungen und der weitgehend schonende Materialtransport.

GURT BANDFÖRDERER



Mit Gurtbandförderern lassen sich verschiedenst Schüttgüter mit hohen Fördermengen auch über große Strecken wirtschaftlich übertragen. Der als Transportorgan eingesetzte endlose Fördergurt wird auf Rollen getragen und läuft daher mit einem relativ geringen Leistungsbedarf und sehr geräusch- und verschleißarm.

ANNAHME- UND AUSTRAGSFÖRDERER



Annahmestationen werden für die Aufnahme, Speicherung und den dosierten Austrag von Schüttgütern bei diskontinuierlichen Prozessen eingesetzt. Die Beschickung der Annahmestationen kann direkt mit LKW, Waggon oder Radlader bzw. auch von anderen Fördereinrichtungen erfolgen.

SCHEIBENSORTIERER



Hauptanwendungsgebiet für Scheibensortierer ist das Aussortieren von Überkorn aus einem nicht klassifizierten Schüttgutstrom. Der Einsatz dient dem Schutz der nachfolgenden Anlagenteile vor großen Störstoffen und oder der Abtrennung von Fraktionen mit höherer Korngröße.



Nachhaltigkeit

Nachhaltigkeit im Umgang mit knappen Ressourcen ist für uns eine Herzensangelegenheit. Wir haben daher im Jahr 2014 eine Solaranlage auf dem Dach unseres Firmengebäudes installiert, mit der wir einen Großteil der durch unser Unternehmen verbrauchten Energie decken können.



ADE - ELEKTRO - HUBZYLINDER Elektromechanische Antriebe für Schleusen- und Wehranlagen



ADE-WERK GmbH
77652 Offenburg
Tel.: +49 (0) 781 / 209-0


E-Mail: info@ade.de
Internet: www.ade.de

Leistungspotential der Hydraulik verbunden mit

- minimalem Montageaufwand
- minimalem Wartungsaufwand
- kompakter Bauweise
- Umweltfreundlichkeit
- hohem Wirkungsgrad
- integrierten Federpakete

Zahlreiche Referenzen im Bereich Stahlwasserbau dokumentieren unseren hohen Standard.

Wir bieten Ihnen kundenspezifisch optimale und kostengünstige Lösungen.



**Systempartner
für Hydraulik**

Gemeinsam mit unseren Kunden entwickeln wir innovative Lösungen der Antriebs- und Steuerungstechnik, im Maschinen-, Anlagen-, Stahlwasserbau oder für explosionsgefährdete Bereiche. Wir bieten alle Dienstleistungen aus einer Hand: von der Planung, Konstruktion, Montage und Inbetriebnahme bis hin zur Wartung bei unseren Kunden vor Ort - persönlich, schnell und zuverlässig.

WILLMANN Steuerungstechnik GmbH
Karl-Friedrich-Benz-Str. 2-4
49377 Vechta
Tel.: +49 4441 93040
info@willmann-hydraulik.de
www.willmann-hydraulik.de

WILLMANN
Hydraulische Steuerungstechnik
Ein Geschäftsbereich der HANSA-FLEX AG




**Ihr Spezialist für Automatisierungstechnik,
wir konstruieren und fertigen automatische
Steuerungsanlagen für:**

- Rechenreinigungsanlage
- Klärwerke
- Schleusen
- Abwasserpumpwerke
- Schöpfwerke
- Schiffshebewerke



epm elektro-planung-montage GmbH
Lodberger Str. 6 • D-49624 Lönigen
Tel: 0049-5432-1288 • Fax: 0049-5432-1231
E-Mail: info@epm-elektrotechnik.de



Emons Spedition GmbH
Birnbauersmühle 65 | D-15234 Frankfurt (Oder)
Tel. +49 335 869 495 17 | Fax +49 335 869 502 69

Disposition:
thilo.henschel@emons.de | mateusz.moder@emons.de
www.emons.de



Unsere Leistungen

- Internationale Teil- und Komplettladungen
- Schwertransporte
- Express- und Sonderfahrten
- Systemverkehre
- Zolldienstleistungen
- Zertifikate – AEO, ISO9001, SQAS



TEMPTON GROUP

Bewerben Sie sich noch heute!

GEMEINSAM NEUE WEGE GEHEN!

Als führendes Unternehmen im Bereich der Arbeitnehmerüberlassung und der Personalvermittlung stehen wir seit mehr als 10 Jahren unseren Kunden bei der Suche nach qualifiziertem Personal zur Seite.

Wir suchen und vermitteln:

- Schweißer 111/135/136/141
- Vorrichter/-ISO
- Heizungs-/Sanitär-Monteure
- Elektromonteure/Elektroniker
- Armaturenschlosser
- Konstruktionsmechaniker
- Lüftungsbau-Monteure
- Kälte-/Klimatechniker

TEMPTON Personaldienstleistungen GmbH
Niederlassung Cottbus
Karl-Liebknecht-Straße 6
03046 Cottbus
Tel.: 0355/3801470
cottbus@tempton.de
www.tempton.de

Kontakt

Stahlwasserbau Beeskow GmbH
Charlottenhof 13
15848 Beeskow

Tel.: (0 33 66) 50 13 - 0
Fax: (0 33 66) 50 13 99
info@swb-beeskow.de
www.swb-beeskow.de

